

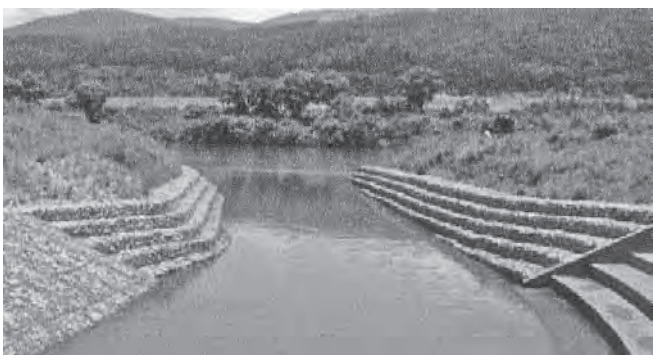
企業NEWS



徳本社長

徳本「社会基盤の整備を通して、地域社会に貢献」

最初から石詰(ストック)された「プレキャスト石詰ふとんかご」



出水期に施工できない河川工事でも可能

徳本社長は「ボックストーン工法は、これまであらゆる現場で効果を発揮している。特に、ふとんかご延長の長い現場や出

人と環境に優しい地域社会に貢献する徳本砕石工業(徳本達夫社長、吉野郡大淀町芦原531-6)は、さきごろ、従来の石詰ふとんかごをプレキャスト化した画期的な工法「ボックストーン工法」が注目を浴びているが、同工法の「プレキャスト石詰ふとんかご」の製造・販売を行っている。

同工法は、高い安全性の確保と工期短縮や材料ロスの削減、機による石詰作業ができるため、高い安全性の確保や可搬性が高いため所要量の施工前ストックが可能であり、工期が大幅に短縮されることや、充填用骨材プラントにて製造することに

より、従来現場施工では避けられなかった充填用骨材のロスの削減、機械主体への変換により労働環境が格段に改善。これまで係数化できなかった充填骨材のサイズや投入量の管理を可能にし、より安定した構造を提供できる。また、箆セッターは頭丈かつコンパクトな器具で、移動および設置の作業が簡便である。ふとんかごへの栗石の投入に油圧ショベルの爪先と底面を使い分けて叩き締めるため密充填を可能にした。

徳本社長は「ボックストーン工法は、これまであらゆる現場で効果を発揮している。特に、ふとんかご延長の長い現場や出

石詰ふとんかごをプレキャスト化

水期に施工できない上に、工期に制約のある河川工事、降雪地など工期短縮の必要の高い現場、騒音対策の必要のない現場などに、最適な現場で、また、「すでに数多くの災害復旧工事の護岸工や山腹工など

また作業機レバーユニットラル検出機能、セカンダリエンジン停止スイッチ、およびシートベルト未装着警報などを新たに追加し安全性を高めた。さらに多くの情報を見やすく表示する3.5インチカラー液晶多機能モニターが取得可能なデータが大幅に増えたKOMTRAXの装備により、機械稼働の「見える化」を推進。キャブ仕様では、新設計の大型ドアの採用やエアコンを標準装備、より快適なオペレータ空間を実現。国土交通省第3次排出ガス基準にも適合して

省 需給動向は全ての 資材が「均衡」

国土交通省は、このほど主要建設資材需給・価格動向調査結果(建設資材モニター調査・1月1日～5日現在)をまとめた。

それによると、全国の建設資材の動向は▽価格動向は石油が「やや下落」。その他の資材は「横ばい」▽需要動向は全ての資材が「均衡」▽在庫状況は全ての資材が「普通」一となった。同調査の対象資材は▽セメント(普通ポルトランド・バラ物)▽生コンクリ

選定。うち同期間の奈良県内の状況は次のとおり(▽対象資材)①今回の価格動向②今回の需要動向③今回の在庫状況。指数は、現在の価格動向を1(下落)、2(やや下落)、3(横ばい)、4(やや上昇)、5(上昇)として、各モニターからの回答を各都道府県別に集計しその平均で算出。現在

- 2(普通)、3(やや品不足)、4(品不足)として同算出。
- ▽セメント(バラ物)
 - ①3・7②3▽生コンクリート①3・5
 - ②2・7▽骨材(砂)
 - ①1・3②3③2▽骨材(砂利)①1・3②3③2▽骨材(碎石)①1・3②3③2▽骨材(再生碎石)①1・3②3③2▽骨材(再生骨材)①1・3②3③2▽骨材(再生骨材)①1・3②3③2▽骨材(再生骨材)①1・3②3③2
- ▽木材(製材)①1・2②2③2④2⑤2⑥2⑦2⑧2⑨2⑩2⑪2⑫2⑬2⑭2⑮2⑯2⑰2⑱2⑲2⑳2㉑2㉒2㉓2㉔2㉕2㉖2㉗2㉘2㉙2㉚2㉛2㉜2㉝2㉞2㉟2㊱2㊲2㊳2㊴2㊵2㊶2㊷2㊸2㊹2㊺2㊻2㊼2㊽2㊾2㊿
- ▽木材(型枠用合材)①1・2②2③2④2⑤2⑥2⑦2⑧2⑨2⑩2⑪2⑫2⑬2⑭2⑮2⑯2⑰2⑱2⑲2⑳2㉑2㉒2㉓2㉔2㉕2㉖2㉗2㉘2㉙2㉚2㉛2㉜2㉝2㉞2㉟2㊱2㊲2㊳2㊴2㊵2㊶2㊷2㊸2㊹2㊺2㊻2㊼2㊽2㊾2㊿
- ▽石油(軽油)①1・2②2③2④2⑤2⑥2⑦2⑧2⑨2⑩2⑪2⑫2⑬2⑭2⑮2⑯2⑰2⑱2⑲2⑳2㉑2㉒2㉓2㉔2㉕2㉖2㉗2㉘2㉙2㉚2㉛2㉜2㉝2㉞2㉟2㊱2㊲2㊳2㊴2㊵2㊶2㊷2㊸2㊹2㊺2㊻2㊼2㊽2㊾2㊿
- ▽鉄鋼(SD295AD16)①1・2②2③2④2⑤2⑥2⑦2⑧2⑨2⑩2⑪2⑫2⑬2⑭2⑮2⑯2⑰2⑱2⑲2⑳2㉑2㉒2㉓2㉔2㉕2㉖2㉗2㉘2㉙2㉚2㉛2㉜2㉝2㉞2㉟2㊱2㊲2㊳2㊴2㊵2㊶2㊷2㊸2㊹2㊺2㊻2㊼2㊽2㊾2㊿
- ▽鋼材・H形鋼(200mm×100mm×5.5mm)①1・2②2③2④2⑤2⑥2⑦2⑧2⑨2⑩2⑪2⑫2⑬2⑭2⑮2⑯2⑰2⑱2⑲2⑳2㉑2㉒2㉓2㉔2㉕2㉖2㉗2㉘2㉙2㉚2㉛2㉜2㉝2㉞2㉟2㊱2㊲2㊳2㊴2㊵2㊶2㊷2㊸2㊹2㊺2㊻2㊼2㊽2㊾2㊿
- ▽木材(杉)①1・2②2③2④2⑤2⑥2⑦2⑧2⑨2⑩2⑪2⑫2⑬2⑭2⑮2⑯2⑰2⑱2⑲2⑳2㉑2㉒2㉓2㉔2㉕2㉖2㉗2㉘2㉙2㉚2㉛2㉜2㉝2㉞2㉟2㊱2㊲2㊳2㊴2㊵2㊶2㊷2㊸2㊹2㊺2㊻2㊼2㊽2㊾2㊿
- ▽生コンクリート①1・2②2③2④2⑤2⑥2⑦2⑧2⑨2⑩2⑪2⑫2⑬2⑭2⑮2⑯2⑰2⑱2⑲2⑳2㉑2㉒2㉓2㉔2㉕2㉖2㉗2㉘2㉙2㉚2㉛2㉜2㉝2㉞2㉟2㊱2㊲2㊳2㊴2㊵2㊶2㊷2㊸2㊹2㊺2㊻2㊼2㊽2㊾2㊿

価格動向は石油が「やや下落」在庫状況は全資材が「普通」

調査対象業者は、建設資材の供給側(生産者、高社、問屋、販売店、特約店)と需要側(建設業者)から約2000社のモニターを

ミニショベル2機種を発売 燃料消費量を7%低減



新発売のミニショベル「PC30MR-5」

ヨベル「PC30MR」の「PC35MR-5」の2機種を発売した。両機種ともエンジンと油圧システムを最適に制御するコマツ独自の電子制御システムに加え、新たにEモード、オートアイドルストップ機能、ダイヤル式燃料コントロールを採用、従来機の作業性能を維持しながら燃料消費量を7%低減した。

また作業機レバーユニットラル検出機能、セカンダリエンジン停止スイッチ、およびシートベルト未装着警報などを新たに追加し安全性を高めた。さらに多くの情報を見やすく表示する3.5インチカラー液晶多機能モニターが取得可能なデータが大幅に増えたKOMTRAXの装備により、機械稼働の「見える化」を推進。キャブ仕様では、新設計の大型ドアの採用やエアコンを標準装備、より快適なオペレータ空間を実現。国土交通省第3次排出ガス基準にも適合して

編集記者スタッフ急募

内容：新聞媒体を主とした編集業務、官公庁から民間の建築・土木事業の取材業務

資格：大卒(短大)以上、普通自動車免許(AT可)

給与：正/月給 20~30万円(経験者優遇) パ/時給 1000円(時間相談応ず)

時間：9:00~18:00(平日) 9:00~12:00(土曜)

休日：日・祝・夏・冬期、年末年始、土曜午後

待遇：交通費支給、健康保険、厚生年金、有給休暇

応募：電話連絡の上、履歴書(写真貼付)持参下さい。

(株)建設新報社：福原市新賀町201-2
電話：0744-23-2507(担当/採用係)

あらゆる屋根のご相談は 信頼と実績の

YASHITA 株式会社 山下板金工作所

代表取締役 山下恭司

奈良県御所市茅原235番地
TEL.(0745)62-6677番
FAX.(0745)62-6666番

塗装業界の明日を担う

建築塗装 精密機械塗装 機械焼付塗装
内装仕上工事 防水工事

設備機械、各種装飾のパーカー処理及び焼付塗装全般を行います。

江頭塗装工業 エガシラ塗装 株式会社

代表取締役 江頭義内

事務所 奈良県葛城市太田357
TEL(0745)48-8210番
FAX(0745)48-8212番
奈良県葛城市葛木154の4
TEL(0745)69-6479番
福原市新室町313番地の1
工場 奈良県ハイテク工場地協同組合内
TEL(0744)24-6626番

建築・板金工事一式

三洋工業KK奈良県特約店

中辻正鋳金属興業株式会社

代表取締役 中辻安則

奈良市南京終町1-72
☎(0742)62-0761代
FAX(0742)62-3646

左官工事一式 太陽光発電システム

A・S・Kグループ事業内容

- ・左官工事
- ・太陽光発電システム
- ・外構工事
- ・オール電化工事
- ・各リフォーム工事

奈良県知事許可(般-25)第15628号

株式会社 A.S.K左官工業

代表取締役 國本英輔

〒632-0051 天理市中山町1077-11
TEL0743-67-3222
FAX0743-67-3223

建設資材総合商社

各種新建材・各種鋸木・住宅機器
内装工事・ALC工事・サイディング工事

タカダビルテック株式会社

代表取締役 正司茂希

本社 御所市茅原78番地の1
〒7639-2241 ☎(0745)29783代 FAX(0745)28670
配送センター 大和郡山田4773
〒7639-1058 ☎(0743)285556 FAX(0743)285537
http://www.takada-billtec.com